



## DENİZİN KUZU MAĞARASI-AKUT G.ANTEP EĞİTİM GEZİSİ RAPORU

**Bölge:** G.ANTEP

**Gezi Tarihi:** 2-5 Aralık 2010

**Geziye Katılanlar:** Ender Usuloğlu, Gülşen Küçükali, Hakan Eğilmez, Razvan Sabau, Adina Razvan, Burak Gürer (AKUT), Ahmet Aybek (AKUT), Alper Tan (AKUT), Soner Taşçı (AKUT), Deniz Başkır (AKUT), Hüseyin Çelik (AKUT)

**Giriş** AKUT G.Antep'ten gelen bir mağara ihbarı üzerine, hem bölgeyi tanımak, mağarayı araştırmak ve AKUT'la olan işbirliğimizi G.Antep ekibine yaymak amacıyla bölgeye gidildi.

### **Amaç(lar)**

ASPEG olarak, Akut ekibini teorik ve pratik mağaracılıkla tanıştırmak, verilen ihbarı araştırmak sonuçlandırmak.

### **Özet Sonuç(lar)**

Bahsedilen mağara sonuna kadar araştırılmıştır ve ölçüm alınmıştır. Sadece 5 m'lik bir inişin sonunda yukarı doğru giden bir kol vardır, orası maalesef araştırılmamıştır.

### **Kamp Yeri ve Ulaşım**

Bölge bir yayladan ibarettir. Kamp atmamamıza rağmen, yakacak odun sıkıntısı olacağını zannetmiyoruz. Ulaşım G.Antep'ten yaklaşık 30 km batısına doğru olan uzaklıktaki mağaraya minibüs kiralanarak gidildi.

### **Denizin Kuzu Mağarası**

Yamaçoba köyü, Şehitkamil İlçesi, G.Antep

Koordinatları: Enlem: 37.07.53.69 K, Boylam: 37.03.31.43 D

Rakım: 1300 m

Mağara, aktif bir düden olup, düdenyayla denen yaylanın suyunu çekmektedir. Gittiğimizde çok az su akıntısı vardı. Büyük ihtimalle yazın tamamen kurumaktadır. Pembe kireçtaşları içinde oluşan mağaranın girişi yaklaşık 5-6 m'lik dik bir inişle başlar. 100 m'lik bir galeriden sonra yine 5 m'lik ufak bir inişle devam eden mağara yine 8m'lik dik bir inişle çok büyük bir salonun neredeyse tavanından açılır. Büyük salonda çok fazla miktarda çamur birikmesi vardır. Yaklaşık 20-30 derece eğimle aşağıya

dođru inen salon, tavanla neredeyse birleřerek çok dar bir hal alır. Sonunda sürünmemize rađmen çok dar olduđu için geçilememiř ve ilerlenememiřtir.

### **Bölge Jeolojisi**

MTA'nın Gaziantep ile ilgili bir jeolojik raporu var ama tam olarak mađaranın olduđu bölge ile ilgili bir jeolojik bilgi bulamadık. Genel Antep jeolojisi ile ilgilenenler olursa google'dan antep jeolojisi diye aratın, MTA'nın raporu çıkacaktır.

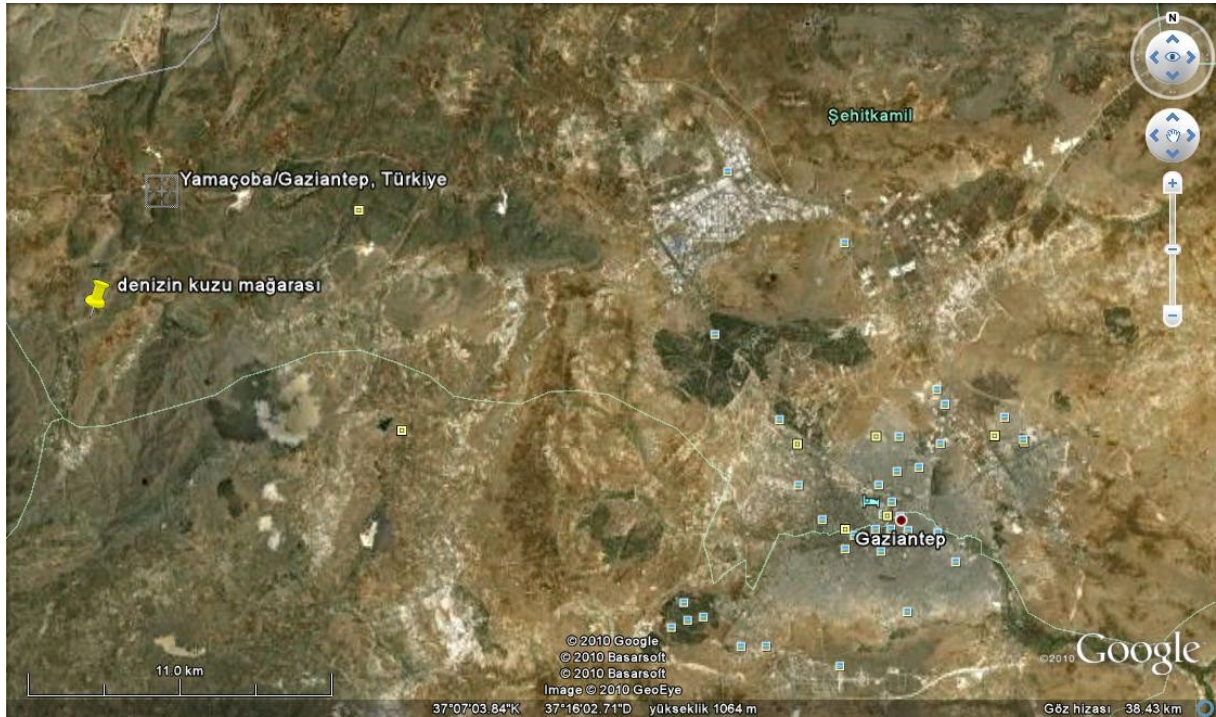
### **Biyospeleoloji**

Muhtelif yarasaların yařandığı gözlemlenmiřtir. Genelde tek veya 2-3'lü gruplar halinde gördük. Bununla birlikte oldukça fazla guano'dan beslenen böcekler vardır. Detaylı bir biyolojik çalıřma yapılması iyi olur. İçerde ufak tefek plastik torbalar ve Őişelere rastlanmıřtır. Az da olsa kirlenme mađarada vardır.

### **Alınan İhbarlar**

Yok.

### **Yararlı bilgiler**



### **Çizilen Haritalar**

<http://www.aspeg-tr.org/cms/tr/node/1597> Kesit

<http://www.aspeg-tr.org/cms/tr/node/1596> Plan

### **Raporu Hazırlayan**

**Ender Usulođlu**